

中国万里行
曾兄弟最行



CHAN BROTHERS
GROUP OF COMPANIES

中国 CHINA

7/8天

江南 绍兴 + 宁波

JIANGNAN SHAOXING + NINGBO

LCN7JN/LCN8JN

保证
无购物
纯玩品质游

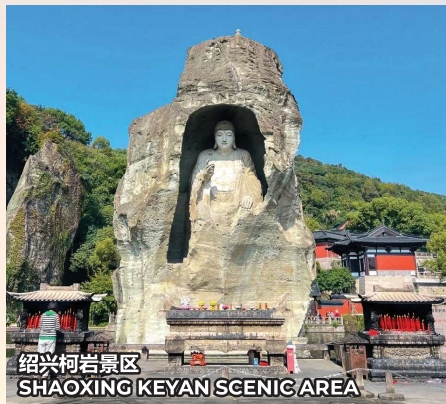
上海
SHANGHAI

台州
TAIZHOU

临海
LINHAI

7/8天 江南绍兴 + 宁波

LCN7JN/LCN8JN



绍兴柯岩景区
SHAOXING KEYAN SCENIC AREA



神仙居如意桥 SHENXIANJU RUYI BRIDGE



天一阁 TIANYI PAVILION



城隍庙商圈
CITY GOD TEMPLE OF
SHANGHAI COMMERCIAL STREET

DAY 01 吉隆坡 - 上海 (机上用餐)

集合于吉隆坡国际机场，搭乘客机前往上海浦东国际机场。
酒店：上海联航智选假日酒店或同级*

DAY 02 上海 - 绍兴 (早餐/午餐/晚餐)

早餐后，前往中国近代文学巨匠鲁迅和中国第一任总理周恩来的家乡——绍兴市。抵达后，先游览**安昌古镇**，是绍兴四大古镇之一，建筑沿袭了典型的江南水乡风格，古朴典雅。这里特产**安昌腊肠**、**扯白糖**驰名中外，别具特色的水上婚礼也颇受欢迎。午餐后，前往被誉为“江南莫高窟”的**柯岩景区**，位于中国浙江省绍兴市柯桥区，以古越文化为底蕴，古采石遗景为特色，将水乡风情、采石遗景、山林生态融为一体。随后游览绍兴**仓桥直街**，众多富有地方特色的民居台门保存完好，展现浓郁的水乡气息。
酒店：绍兴雷迪森维嘉酒店或同级*

DAY 03 绍兴 - 台州 - 临海 (早餐/午餐/晚餐)

早餐后，游览**神仙居景区 (含上下缆车)**。景区内奇峰环列，山崖陡峭险峻，基石、落石处处皆成景观，有宛如鬼斧神工的将军岩、神态安详的睡美人石，还有因风作态的飞天瀑等 60 多处景点，让人身临其境。**神仙居如意桥**刚柔并济，它的造型与周遭的自然风光完美融合，宛若一柄空中的玉如意，又似仙女的绿帔。漫步桥上，虽步步惊心，但眼前却是“天空之境”般的大美风光，美不胜收！
酒店：临海远洲国际大酒店或同级*

DAY 04 临海 - 宁波 (早餐/午餐/晚餐)

早餐后，游览**江南石长城**，其中北部路段最为陡峭，倚山而建，曲折盘旋，犹如蛟龙飞舞，被誉为“江南八达岭”。接着前往**紫阳古街**，这是临海市第一古街，是千年古城的缩影，是历史文化名城的象征。随后前往宁波，抵达后参观**宁波老外滩**，这是目前国内为数不多，保存至今的百年老外滩之一。
酒店：宁波浙海大酒店或同级*

DAY 05 宁波 - 上海 (早餐/午餐/晚餐)

早餐后，游览被誉为“天下第一藏书楼”——**天一阁**，这是中国现存最古老的私家藏书楼，也是世界上历史最悠久的私人藏书楼之一。阁前凿有“天一池”与月湖相通，园林以“福、禄、寿”为总体造型，还有由山石堆砌而成的“九狮一象”等景点。接着前往**南塘老街**，这里曾是旧时宁波“南门市”的商贸文化聚集地，如今保留了 300 多米的传统街巷，主打“城市休闲”概念，彰显休闲生活气息。午餐后，游览**田子坊**，这里是由上海法租界民居改造而成的旅游工艺品集散地。随后，我们将**途径外滩**，欣赏那里的万国建筑博览群。今晚，我们将入住上海外滩历史建筑风景线上的标志性高层建筑**上海和平饭店**，这也是上海的城市“名片”。
酒店：上海和平饭店或同级*

DAY 06 上海 (早餐/ - /晚餐)

早餐后，先游览**南京路步行街**，这是一条集购物、餐饮、娱乐、观光于一体的著名商业街区。接着前往**城隍庙商圈**，商圈内有各种各样的商铺，包括传统手工艺品、茶叶、文房四宝、当地美食等，深受游客和当地居民的喜爱。之后，游览亚洲最大的**星巴克烘焙工坊**，这是继西雅图总部后，星巴克在全球第二家烘焙工坊，也是目前全球最大的星巴克。随后前往**张园**，这里将优秀历史建筑群保护和城市更新完美融合。晚餐后，按约定时间前往机场。

DAY 07 上海 - 吉隆坡 (机上用餐)

搭乘飞机返回吉隆坡。

8天6晚 江南绍兴 + 宁波 (LCN8JN)：第一天至第五天行程同上

DAY 06 上海 (早餐/ - /晚餐)

酒店：上海和平饭店或同级*

早餐后，先游览**南京路步行街**，这是一条集购物、餐饮、娱乐、观光于一体的著名商业街区。接着前往**城隍庙商圈**，商圈内有各种各样的商铺，包括传统手工艺品、茶叶、文房四宝、当地美食等，深受游客和当地居民的喜爱。之后，游览亚洲最大的**星巴克烘焙工坊**，这是继西雅图总部后，星巴克在全球第二家烘焙工坊，也是目前全球最大的星巴克。随后前往**张园**，这里将优秀历史建筑群保护和城市更新完美融合。

DAY 07 上海 (早餐/午餐/晚餐)

早餐后，前往游览**七宝古镇**。午餐后，游览**七浦路市场**，这里以外贸服装批发为主，同时集餐饮娱乐为一体，是一处综合性商业区。随后前往**新天地**，这是上海十大新地标建筑之一，以保留了近代石库门建筑风貌的旧址为基础。接着前往**前滩太古里**，这是继北京三里屯和成都远洋太古里后，又一个汇集国际时尚品牌、健康生活理念和餐饮的国际商务区。晚餐后，按约定时间前往机场。

DAY 08 上海 - 吉隆坡 (机上用餐)

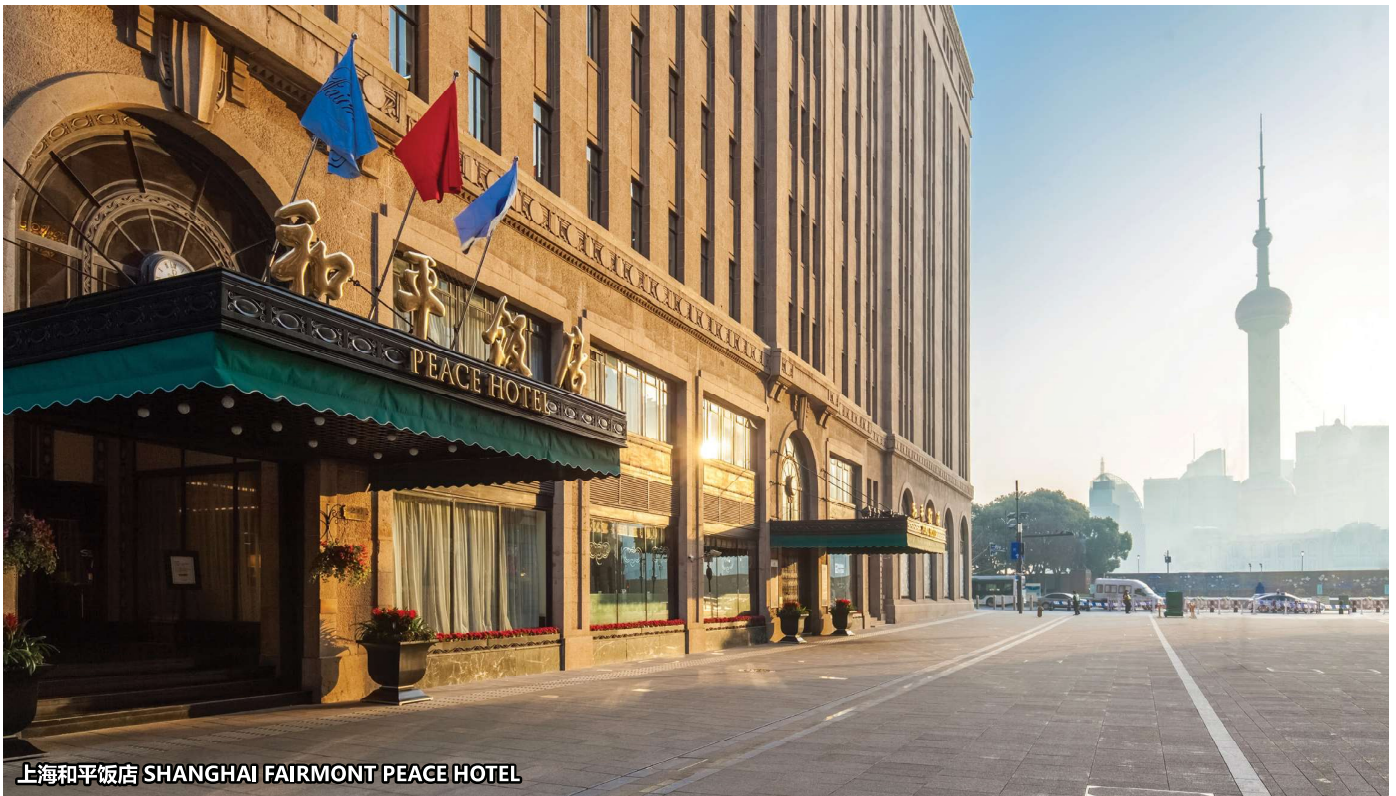
搭乘航班返回吉隆坡。

备注：

行程若更改，需受公司的条款与细则所约束。

顾客尤其需注意以下事项：(1) 在公司无法控制的情况下，行程可能更改。(2) 指定城市的住宿需视客房供应情况而定。(3) 行程顺序可能更改。

(4) 不同团体可能合并成一团。(5) 若有更改不被接受，需遵守条款与细则中的退款规定。



上海和平饭店 SHANGHAI FAIRMONT PEACE HOTEL



旅游亮点 TOUR HIGHLIGHTS

上海

- 田子坊
- 上海外滩
- 南京路步行街
- 城隍庙商圈
- 星巴克烘焙工坊
- 张园

SHANGHAI

- Tianzifang
- Bund of Shanghai
- Nanjing Road Pedestrian Street
- City God Temple of Shanghai Commercial District
- Starbucks Reserve Roastery
- Zhang Garden

绍兴

- 安昌古镇
- 柯岩景区
- 仓桥直街

SHAOXING

- Anchang Ancient Town
- Shaoxing Keyan Scenic Area
- Cangqiao Straight Street

台州

- 神仙居景区

TAIZHOU

- Shenxianju Scenic Area

临海

- 江南石长城
- 紫阳古街

LINHAI

- Jiangnan Great Wall
- Ziyang Ancient Street

宁波

- 天一阁
- 南塘老街
- 宁波老外滩

NINGBO

- Tianyi Pavilion
- Nantang Old Street
- Old Bund of Ningbo



备选配套 RECOMMENDED OPTIONAL TOUR

- 东方明珠电视塔 + 老上海陈列馆：
人民币 260 元/人，成人/小孩同价
Oriental Pearl TV Tower + Shanghai
History Museum:
RMB 260 per Adult/Child same price

- 船游黄浦江：
人民币 150 元/人，成人/小孩同价
Cruise tour on the Huangpu River:
RMB 150 per Adult/Child same price

*价格供参考，以实际价格为准

*Price are for reference only, actual price is
subject to confirmation

*若中英文行程版本出现不符之处，将以中文版本为依据。*图片仅供参考。*Pictures shown are for illustration purpose only.



特色餐点 SPECIALTY MEAL

- 小笼包风味 Xiao Long Bao Cuisine
- 三黄鸡农家宴 Chicken Farm Banquet
- 烤肉自助餐 Barbecue Buffet
- 黄酒风味 Yellow Wine Flavour Cuisine
- 年糕风味 Rice Cake Flavour



独特体验 EXCLUSIVE EXPERIENCES

- 入住上海外滩历史建筑风景线标志性的
高层建筑【上海和平饭店】
- 【柯岩景区】被誉为江南莫高窟
- 山崖陡峭险峻，基石、落石处处皆成景观，
有鬼斧神工之作的【神仙居景区】
- 【江南石长城】犹如蛟龙飞舞，被誉为“江南八
达岭”
- 游览天下第一藏书楼【天一阁】
- 前往【上海城隍庙商圈】这里汇集了多家大规
模购物中心

- Stay at the iconic buildings along the
historic skyline of Shanghai Bund,
Fairmont Peace Hotel
- Visit **Shaoxing Keyan Scenic Area**, often
referred to as the “Mogao Caves of
Jiangnan”
- Visit **Shenxianju Scenic Area**, where
miraculous stone formations adorn
- Explore **Jiangnan Great Wall** with the
northern part being the most rugged
- Visit **Tianyi Pavilion**, the “Number One
Private Library in the World”
- Visit **City God Temple of Shanghai
Commercial District**

曾兄弟国际旅行社有限公司
Chan's World Leisurelink
Travel Sdn Bhd (KPK/LN:1049)



Unit 40-2, Jalan Metro Pudu,
Fraser Business Park Off Jalan Yew,
55100 Kuala Lumpur, Malaysia
✉ tours@chansworld.com.my

☎ 603-2779 2818
☎ 6017-288 5288 / 6012-428 1807
🌐 www.ChansWorld.com.my
📱 chansworldmy 📷 chansworldmy